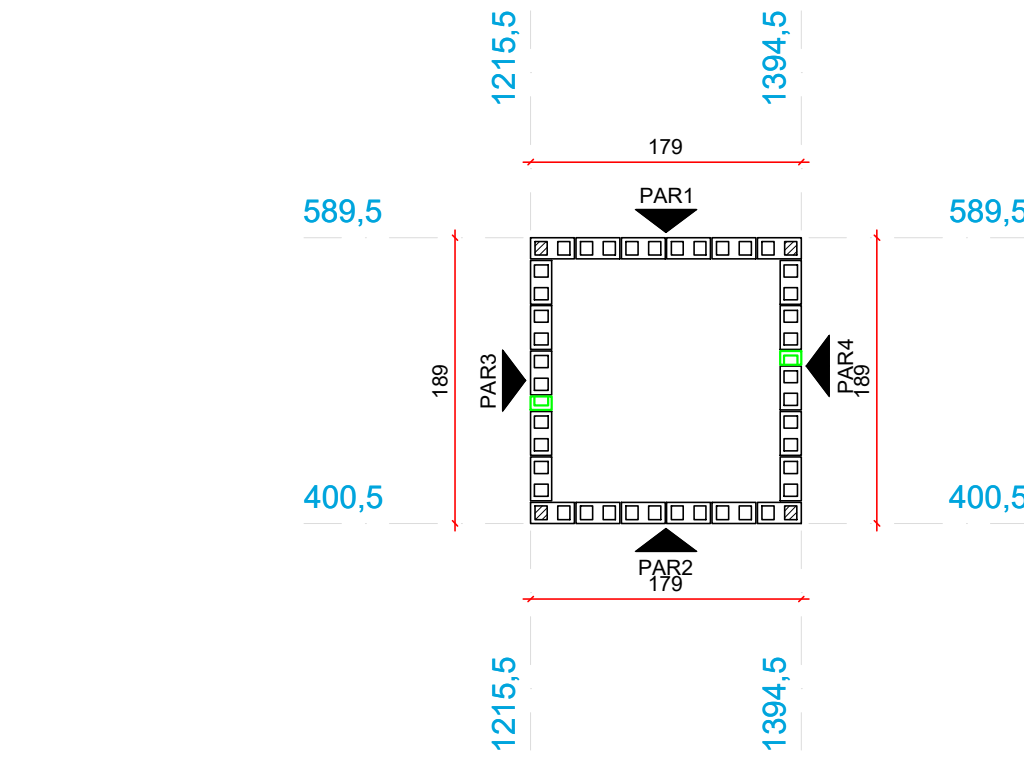


Planta de modulação do pavimento PLATIBANDA - Fiada 01
Escala 1:50

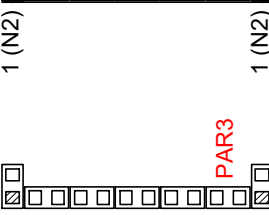
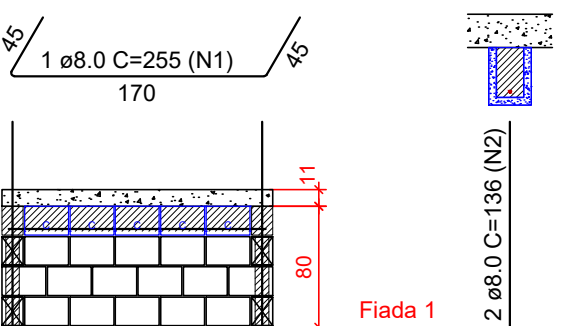


Planta de modulação do pavimento PLATIBANDA - Fiada 02
Escala 1:50

Pavimento: PLATIBANDA

PAREDE PAR1

Esc: 1:50



Lista de materiais	
Argamassas e Grautes	
Argamassa de assentamento	0.02 m³
4MPa	
Graute	0.03 m³
25MPa	
Blocos cerâmicos (Parede vazada)	
Família 14x29x19 (4,5MPa)	
Canaleta (14x29x19)	5 pc
Inteiro (14x29x19)	16 pc

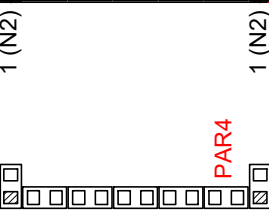
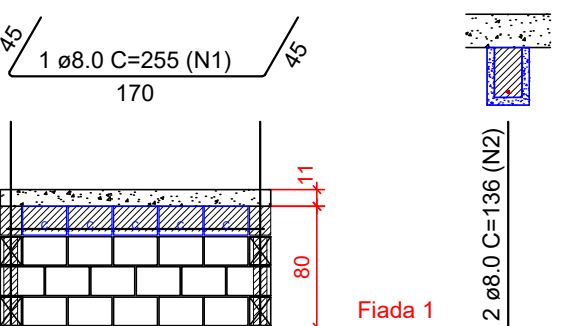
Relação do aço

AÇO	N	DIAM (mm)	QUANT	C.UNIT (cm)	C.TOTAL (cm)
CA50	1	8.0	1	255	255
	2	8.0	2	136	272

Pavimento: PLATIBANDA

PAREDE PAR2

Esc: 1:50



Lista de materiais	
Argamassas e Grautes	
Argamassa de assentamento	0.02 m³
4MPa	
Graute	0.03 m³
25MPa	
Blocos cerâmicos (Parede vazada)	
Família 14x29x19 (4,5MPa)	
Canaleta (14x29x19)	5 pc
Inteiro (14x29x19)	16 pc

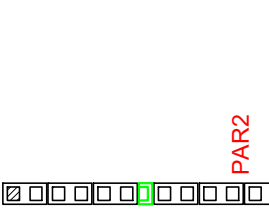
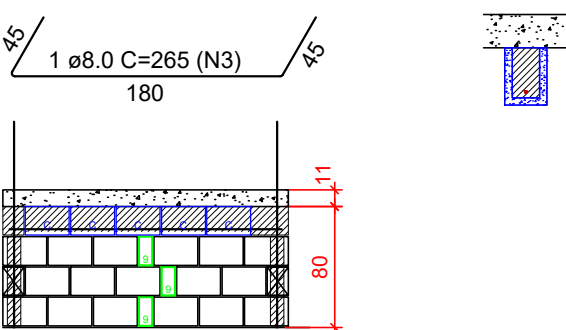
Relação do aço

AÇO	N	DIAM (mm)	QUANT	C.UNIT (cm)	C.TOTAL (cm)
CA50	1	8.0	1	255	255
	2	8.0	2	136	272

Pavimento: PLATIBANDA

PAREDE PAR3

Esc: 1:50



Lista de materiais	
Argamassas e Grautes	
Argamassa de assentamento	0.02 m³
4MPa	
Graute	0.04 m³
25MPa	
Blocos cerâmicos (Parede vazada)	
Família 14x29x19 (4,5MPa)	
Canaleta (14x29x19)	5 pc
Inteiro (14x29x19)	17 pc
Pastilha (14x09x19)	3 pc

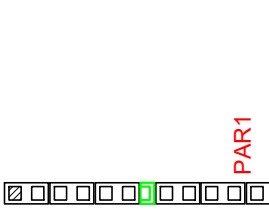
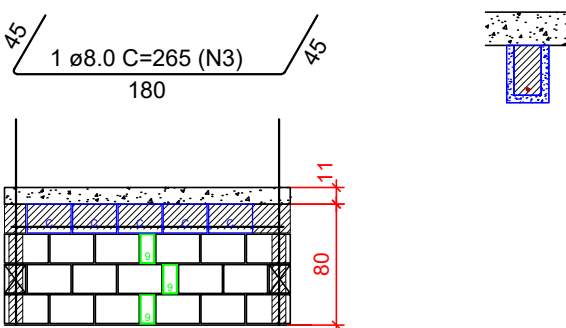
Relação do aço

AÇO	N	DIAM (mm)	QUANT	C.UNIT (cm)	C.TOTAL (cm)
CA50	3	8.0	1	265	265

Pavimento: PLATIBANDA

PAREDE PAR4

Esc: 1:50



Lista de materiais	
Argamassas e Grautes	
Argamassa de assentamento	0.02 m³
4MPa	
Graute	0.04 m³
25MPa	
Blocos cerâmicos (Parede vazada)	
Família 14x29x19 (4,5MPa)	
Canaleta (14x29x19)	5 pc
Inteiro (14x29x19)	17 pc
Pastilha (14x09x19)	3 pc

Relação do aço

AÇO	N	DIAM (mm)	QUANT	C.UNIT (cm)	C.TOTAL (cm)
CA50	3	8.0	1	265	265

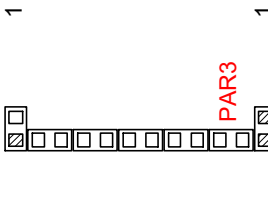
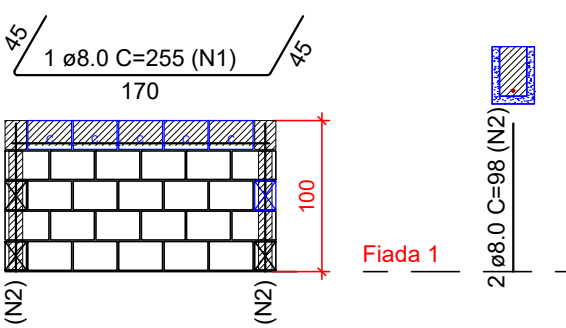
Planta de modulação do pavimento RESERVATORIO - Fiada 01
Escala 1:50

Planta de modulação do pavimento RESERVATORIO - Fiada 02
Escala 1:50

Pavimento: RESERVATORIO

PAREDE PAR1

Esc: 1:50



Lista de materiais	
Argamassas e Grautes	
Argamassa de assentamento	0.03 m³
4MPa	
Graute	0.04 m³
25MPa	
Blocos cerâmicos (Parede vazada)	
Família 14x29x19 (4,5MPa)	
Canaleta (14x29x19)	5 pc
Inteiro (14x29x19)	22 pc

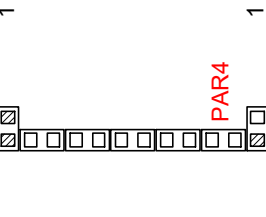
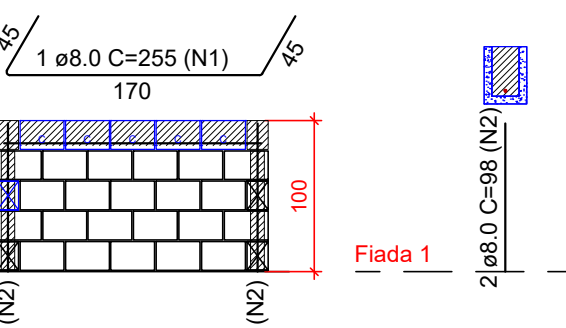
Relação do aço

AÇO	N	DIAM (mm)	QUANT	C.UNIT (cm)	C.TOTAL (cm)
CA50	1	8.0	1	255	255
	2	8.0	2	98	196

Pavimento: RESERVATORIO

PAREDE PAR2

Esc: 1:50



Lista de materiais	
Argamassas e Grautes	
Argamassa de assentamento	0.03 m³
4MPa	
Graute	0.04 m³
25MPa	
Blocos cerâmicos (Parede vazada)	
Família 14x29x19 (4,5MPa)	
Canaleta (14x29x19)	5 pc
Inteiro (14x29x19)	22 pc

Relação do aço

AÇO	N	DIAM (mm)	QUANT	C.UNIT (cm)	C.TOTAL (cm)
CA50	1	8.0	1	255	255
	2	8.0	2	98	196

Notas

- Utilizar blocos vazados cerâmicos de 4,5 MPa
- É permitida a substituição dos blocos cerâmicos por blocos de concreto de 4,5 MPa, desde que seja ajustada a paginação, MANTENDO A POSIÇÃO DOS PONTOS DE GRAUTE e evitando juntas prumo
- Ào substituir os blocos cerâmicos por blocos de concreto, ajustar o quantitativo, considerando os diferentes comprimentos
- Utilizar graute usinado ou industrializado, 25 MPa, para preencher pontos verticais e blocos calha. Caso seja rodado em obra, utilizar traço fornecido pelo departamento de qualidade e fazer acompanhamento tecnológico.
- VERIFICAR ARMAÇÕES DE PONTOS DE GRAUTE, VERGAS, CONTRAVERGAS E RESPALDO NAS ELEVAÇÕES DE PAREDES
- Verificar armações de vigas no projeto estrutural das lajes e vigas
- Demais paredes que não constam neste projeto, não tem função estrutural. Podem ser construídas com blocos cerâmicos de vedação, blocos vazados de concreto ou outra alternativa. Amarrá-las às paredes estruturais com tela ou barra.
- Blocos calha, blocos compensadores de 19cm e pastilhas de 4 e 9cm podem ser utilizados tanto em concreto quando em cerâmica.

PROPRIETARIA VCA CONSTRUTORA E INCORPORADORA	DUQUE DU L'EST PROJETO DE ALVENARIA ESTRUTURAL CASA TERREA - PLATIBANDA E RESERVATÓRIO PLANTA BAIXA - FIADAS 1 E 2 / ELEVAÇÕES			
	Nº DA FOLHA 05/06	REVISÃO 00	DATA DEZEMBRO/2022	ESCALA INDICADA
LOCALIZAÇÃO VCA Construtora Ltda - ME ESTRADA MUNICIPAL, S/N GLEBA B, FAZENDA REDENÇÃO BARRIO UNIVERSIDADE - VITÓRIA DA CONQUISTA BA	RESPONSÁVEL TECNICO PEDRO DURVAL RIZZO ARAÚJO ENG. CIVIL CREA 92.1010-B-A			
DOCUMENTO DULEST-ALV-CASATERREA-PE-05-R00	REVISÃO 00	MODIFICAÇÕES EMISSÃO INICIAL	DATA 13/12/2022	DESENHO RAFAEL FL.
				PROJETO RAFAEL FL.
				APROVAÇÃO RAFAEL FL.